

TECHNICKÝ LIST

Kruhová železobetonová jímka (nádrž)

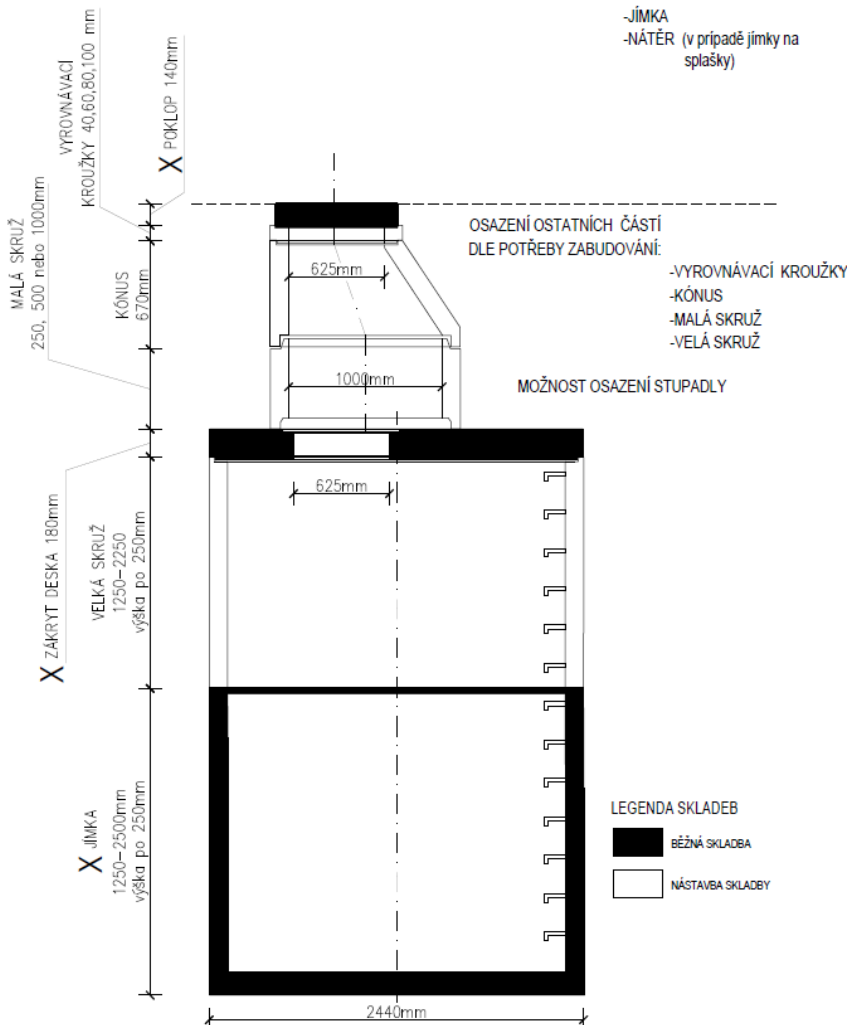
POPIS / TECHNICKÉ PARAMETRY

Jedná se o prostorový prefabrikovaný dílec podzemní nádrže s ostatními navazujícími prvky (skruž, zákrytová deska, kónus, poklop, atd.) dohromady tvořící systém sloužící k retenci dešťové či splaškové vody. Různými kombinacemi jednotlivých prvků lze docílit individuálních sestav s různými objemy a vlastnostmi. Výška jímky je volitelná a určuje celkový objem sestavy. Další zvětšení objemu dosáhneme přidáním skruže, anebo vzájemným propojením jímek.



MOŽNOSTI SKLÁDÁNÍ PRVKŮ NA SEBE

X - NUTNÉ ČÁSTI: -POKLOP
 -ZÁKRYTOVÁ DESKA
 -JÍMKA
 -NÁTĚR (v případě jímky na splašky)



ROZMĚRY JÍMKY:

- Vnější průměr: 2440 mm
- Vnitřní světlost: 2200 mm
- Tloušťka stěn: 120 mm
- Tloušťka dna: 150 mm

MATERIÁL:

Beton tř. C35/45
 Výztuž tyčová: B5000B
 Výztuž sítěmi: B500 A

VÝŠKY A OBJEMY SKRUŽÍ

výška (m)	objem (m ³)	hmotnost (t)
1,25	8,55	2,66
1,50	5,70	3,19
1,75	6,65	3,73
2,00	7,60	4,27
2,25	8,55	4,80

VÝŠKY A OBJEMY JÍMEK

výška (m)	objem (m ³)	hmotnost (t)
1,25	4,03	4,03
1,50	5,00	4,56
1,75	5,93	5,10
2,00	6,90	5,64
2,25	7,85	6,17
2,50	8,80	6,71

KRUHOVÁ ZÁKRYTOVÁ DESKA:

- Tloušťka: 200 mm
- Otvor: Ø 625 mm
- **Možné zatížení:**
 - D400 (podle ČSN EN 124)
 - 40 t (kolový tlak 10 t) při zásypu 0,5m – 1,5 m
 - 24 t (kolový tlak 6 t) při zásypu 0m – 0,5 m



D ODÁVÁME PŘÍSLUŠENSTVÍ (běžně na skladě stavebnin):

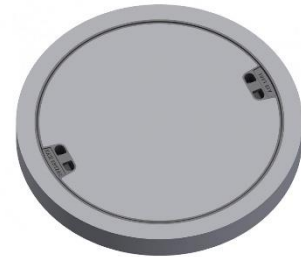
SKRUŽ POD KÓNUS

- skruže určené k dosažení potřebné výšky terénu
- umístění na zákrytovou desku pod kónusový díl
rozměry (Ø/výška) 1000/250, 1000/500, 1000/1000 (se stupadly)



POKLOPY (beton-litínové víko)

- A15 – pochozí (výška 7,5 cm, váha 72 kg)
- B125 – pojezdny osobní dopravou (výška 125 cm, váha 102 kg)
- D400 BEGU BO – pojezdny nákladní dopravou (výška 16 cm, hmotnost 162 kg)



Námi nabízené litínové poklopy (od fy Kasi) dodáváme standardně bez povrchové úpravy a proto mohou mít na povrchu korozi. Materiálem rámu, vík poklopů a mříží je litina s kuličkovým grafitem (GGG50) nebo litina s lupínkovým grafitem (GG20). Povrchová koroze litiny je neestetická, ale nemá vliv na funkčnost a životnost poklopů a mříží. Podle ČSN EN 124-2 kap. č. 4 není pro litínové poklopy a mříže z těchto materiálů požadována žádná povrchová úprava. Pro bližší informace o možnostech povrchových úprav a technických specifikacích nás neváhejte kontaktovat.

KÓNUS

- vrchní vstupní část šachty (se stupadly)
- k dosažení výšky terénu
- rozměr 100-63/58/12
- reálná výška 680 mm, při zasazení do skruže pak 580 mm



VYROVNÁVACÍ PRSTENCE

- slouží k přesnému dorovnání s vrchním terémem
- umístění na kónusovém díle
- rozměry (výška/vnější Ø) 40/625, 60/625, 80/625, 100/625, 120/625 mm



STUPADLA

- materiál ocel s polyethylenovým povlakem
- příprava na stupadle je standardně u všech našich kulatých jímek
- vzdálenost mezi stupadly je 25 cm



Veškeré příslušenství se ukládá na kanalizační pěnu!

STAVEBNÍ PŘIPRAVENOST:

- stavební připravenost zajišťuje objednavatel
- dostatečná velikost jámy – min. průměru 3,2 m (měřeno u spodního okraje jámy)
- nebudou-li zajištěny podmínky pro možnou ukládku do jámy, bude jímka složena na nejbližší možné místo
- jímka se ukládá na podkladní beton či do zhutněného a vyrovnaného štěrkového lože frakce 8/16 mm tl. 50-100 mm (po uložení kontrola rovinnosti)
- příjezdová komunikace musí být vhodná pro silniční návěsovou dopravu, včetně dostatečného místa pro manipulaci s hydraulickou rukou
- v případě problematických geologických podmínek, kde nebude možné zajisti únosnost základové spáry, bude po posouzení statika navržena betonová deska, na kterou se osadí jednotlivé díly nádrže
- po sestavení je možné sestavu zahrnout a po vytvrzení těsnících hmot (do 24 hod.) může být nádrž používána
- zemina pro zásyp musí být hutnitelná písčitého charakteru bez větších kamenů (objemová hmotnost max 19 kNm-3)
- stěny musí být obsypávány po obvodě přibližně v rovnoměrných vrstvách
- Hutnit bez vnášení dynamických rázů
- Zásyp 500 - 1500 mm
- vrtání dodatečných otvorů doporučujeme pouze po konzultaci se statikem

DOPRAVA A ULOŽENÍ (MONTÁŽ)

- v ceně dopravy je nakládka a vykládka v max. délce 1 h (za každých dalších 15 minut bude účtováno 200,- Kč)
- **montáž zahrnuje dopravu a uložení jímky hydraulickou rukou do jámy včetně příslušenství. Montáž neobsahuje práci montážního dělníka, vč. podpěnování dílců kanalizační pěnou**
- podpěnování jednotlivých dílců sestavy je důrazně doporučeno
- Kanalizační pěnu doporučujeme zn. Den Braven, kterou koupíte u nás ve stavebninách (odhad 1-2 pěny)